



**Муниципальное казенное  
образовательное учреждение  
Центр психолого-медико-социального  
сопровождения  
«Спутник»**

**«Служба ранней помощи»  
для детей младенческого  
и раннего возраста**



ПМПК/запрос родителя

Условия, необходимые для реализации службы ранней помощи:

- Нормативно – правовая основа деятельности;
- Программно – методическое обеспечение;
- Создание санитарно – гигиенических условий;
- Кадровое обеспечение;
- Материально – техническое обеспечение;
- Повышение квалификации кадров

Служба ранней помощи для детей  
младенческого и раннего возраста

Дефектолог

Психолог

Логопед

Дополнительное образование

Родители

Индивидуальные и групповые  
коррекционно – развивающие занятия

- Игроритмика
- Неограниченное творчество

Школа  
молодого  
родителя

*Служба ранней помощи учреждения Центра психолого-медико-социального сопровождения «Спутник», является пилотной площадкой в городе Ачинске, (Приказ Министерство образования №118-11-05 от 07.03.2018.) который создан для реализации комплекса мер, направленных на обеспечение доступной и качественной помощи каждому ребенку раннего возраста, находящего в группе риска согласно «Концепции развития ранней помощи в Российской Федерации на период до 2020 года»*

*Указ Президента Российской Федерации № 204 от 07.05.2018.года «О национальных целях и стратегических задачах развития Российской Федерации на период до 2024 года»*



*\* Порядок межведомственного взаимодействия по оказанию ранней помощи на территории города Ачинска  
Постановление Администрации г. Ачинска Красноярского края от 13.12.2018.г № 450-П*

*\* определяет задачи ведомств и механизм взаимодействия государственных муниципальных учреждений здравоохранения, образования и социального обслуживания в целях профилактики инвалидности детей в раннем возрасте (от 0 до 4) лет), имеющих нарушения развития или риск появления таких нарушений и ориентированных на поддержку родителей.*



## **Задачи :**

- *Выявление детей раннего возраста нуждающихся в ранней специальной помощи.*
- *Своевременная коррекция и профилактика отклонений в развитии ребенка раннего возраста.*
- *Квалифицированная помощь семье ребенка раннего возраста.*
- *Методическая помощь педагогам муниципальных образовательных учреждений в вопросах организации проведения образовательной работы с детьми раннего возраста.*



## **Основные направления**

### **Диагностическое:**

- мотивирование родителей на оказание помощи детям в преодолении отставания развития;**
- скрининг –диагностика от 0 до 4 лет;**
- диагностика развития по запросу родителей и мед. направлениям;**

### **Коррекционное:**

- составление индивидуальных программ;**
- проведение подгрупповых и индивидуальных занятий;**
- проведение групповых занятий;**
- обучение родителей практическим коррекционным приемам.**



## *Консультационное*

*-Эффективное использование  
разнообразных форм работы с  
родителями, повышающих их  
педагогическую  
компетентность(групповые,  
индивидуальные)*





**НАЧАЛЬНЫЙ  
ЭТАП**

знакомство, сбор  
информации  
выяснения  
запроса

**ДИАГНОСТИЧЕСКИЙ  
ЭТАП**

психолого-  
педагогическое  
обследование

**ОРГАНИЗАЦИОННЫЙ  
ЭТАП**

определение  
образовательного  
маршрута

**КОРРЕКЦИОННЫЙ  
ЭТАП**

реализация  
программы

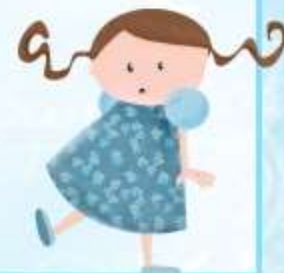
**ИТОГОВЫЙ ЭТАП**

итоговая  
диагностика



В марте 2018 года учреждение было признано региональной инновационной площадкой по программе «Служба ранней помощи» для детей младенческого и раннего возраста.

Для реализации государственной программы «Доступная среда» было приобретено оборудование 24 наименования: («Дом совы», развивающий коврик, логопедический чемодан, набор карт логопеда, развивающие игрушки т.д) Созданы необходимые условия для обеспечения детям-инвалидам физического и психологического восстановления, положительную динамику развитию ребёнка, успешную адаптацию в социуме.



## ДИАГНОСТИЧЕСКИЕ МЕТОДИКИ

№	ФИО автора	Название книги
1	Е.А. Стребелева	«Ранняя диагностика умственного развития раннего и дошкольного возраста» 2005
2	Под ред.С.А.Мирошникова	Экспертную систему индивидуального сопровождения Лонгитюд (ранняя диагностика отклонений)
3	Ноткина Н.А.,Казьмина Л.И., Бойнович Н.Н.	Оценка физического и нервно-психического развития детей раннего и дошкольного возраста 1998
4	Смирнова Е.О., Галигузова Л.Н., Ермолова Т.В., Мещерякова С. Ю	Диагностика психического развития детей от рождения до 3 лет. 2005
5	Хелльбругге Т., Лайоси Ф., Линара Д.и др.	Мюнхенская функциональная диагностика развития. Первый год жизни. Второй и третий год жизни. 1997

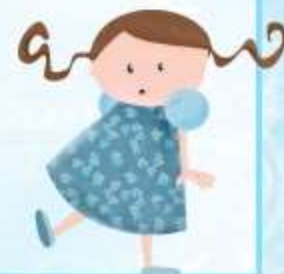
**Программа «Руководство по  
оценке развития младенцев до 16  
месяцев на основе  
русифицированной шкалы KID»**



1. *Дополнительная образовательная программа «Социализация детей раннего возраста с ОВЗ», которая состоит из пяти модулей:*
  - *Психолого-логопедический модуль «Я малыш!»*
  - *Дефектологический модуль «Играем и учимся вместе» для детей ОВЗ от 1-4 лет*
  - *Дефектологический модуль «Играем и учимся вместе» для детей с нарушением интеллекта от 3-4 лет:*
  - *Психологический модуль «Я+!» для детей от 1-4 года:*
  - *Логопедический модуль «Раз - словечко, два – словечко» для детей 1-4 года.*
1. *Конспекты занятий по инновационной методике «Мозартика» (коррекционно-развивающая технология, вид творчества объединяющая игротерапию и арттерапию), 10 занятий.*
2. *Цикл интегрированных занятий психолога и логопеда для детей от 1 до 3 лет, 10 занятий.*



# Интегрированные занятия со специалистами (учитель-логопед, педагог-психолог)



# Школа молодого родителя







*Вашему ребенку от 0 до 4 лет?  
Вас интересует, как развивается малыш?  
У Вас имеются определенные трудности?*

## ВАС ЖДУТ В СЛУЖБЕ РАННЕЙ ПОМОЩИ

Именно здесь квалифицированные специалисты (педагог - психолог, учитель - логопед, учитель-дефектолог) проведут психолого-педагогическое обследование детей, окажут комплексную помощь и психолого-педагогическую поддержку их родителям, разработают и реализуют индивидуальную программу сопровождения

Наш адрес: г. Ачинск, ул. Калинина, 22  
Телефон: 7-56-60, 7-52-83

**ВСЕ УСЛУГИ  
ПРЕДОСТАВЛЯЮТСЯ БЕСПЛАТНО!**